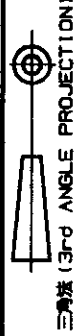


NUMBER C-917709

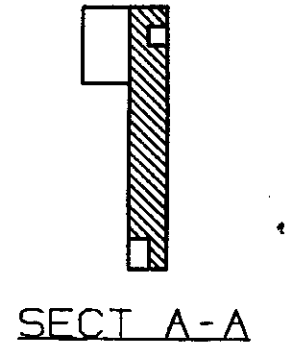
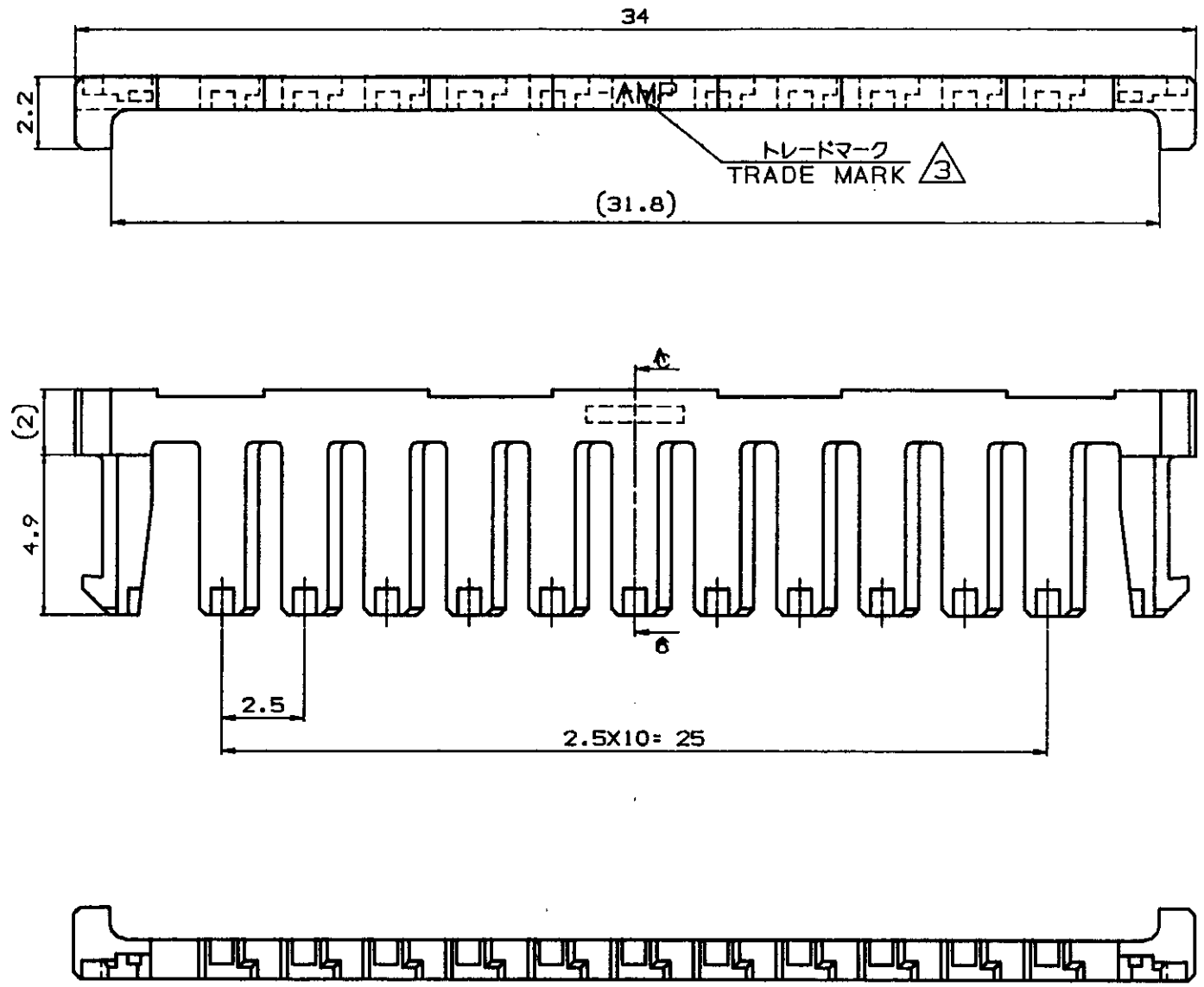


METRIC

PRINT DIST 単位: 高さ DIMENSIONS IN MM. DO NOT SCALE PRINT

PRINT DIST

AMP-J010-20 REV.3/93



注 記:
 1. 適用製品規格: 108-5459
 2. 適用製品型番: 表1参照
 表2参照

NOTES:
 1. PRODUCT SPEC.: 108-5459
 2. APPLICABLE CONN. P/N; SEE TABLE 1
 表2参照

キャップハウジング CAP HOUSING	13	316097
プラグハウジング PLUG HOUSING	13	917697
適用製品 APPLICABLE PRODUCT	種 数 (Pos.)	型 番 (P/N)

表1
TABLE 1

自黒色 (NATURAL)	13	917709-1
プレート色調 (PLATE COLOR)	種 数 (Pos.)	型 番 (P/N)

表 2
TABLE 2

トレード マーク TRADE MARK	生産場所 MANUFACTURING PLACE
-AMP 又は - OR AMP	日本 JAPAN
-+AMP 又は -+ OR AMP	中国 CHINA (PRC)

Copyright © 19 年 日本イー・エム・ピー株式会社		Copyright © 19-- AMP (Japan), LTD. ALL RIGHTS RESERVED.		AMP		日本イー・エム・ピー株式会社 Tokyo, Japan	
適合電線範囲 (WIRE RANGE) --- mm ² (AWG -)		被覆外径 (INSULATION DIA.) 0.93-1.8 mmφ		名称 (NAME) 2.5mm シグナルダブルロック 13極ダブルロックプレート 2.5mm SIGNAL DBL-LOCK 13P DBL LOCK PLATE			
材料 (MATERIAL) 6/8 #22 (UL84V-0) 6/8 NYLON 6/6 FILLER (UL-94V-0)		仕上 (FINISH) ---		一般公差 (GENERAL TOLERANCE) 10mm ± 0.2 10mm < 20mm ± 0.25 30mm < 100mm ± 0.3 角 度 ± 3°			
B 変更 5/82-96 N.N	A 変更 5/82-96 A.O.Y.K	O 作成 Y.N.Y.K	LTR 変更 (REVISION RECORD)	DR. Y. NOGUCHI	DE. Y. NOGUCHI	CHK. Y. KASHIWA	APP. Y. KASHIWA
尺 度 (SCALE) 5-1				REV. B		SHEET 1 of 1	

参 考 図 面